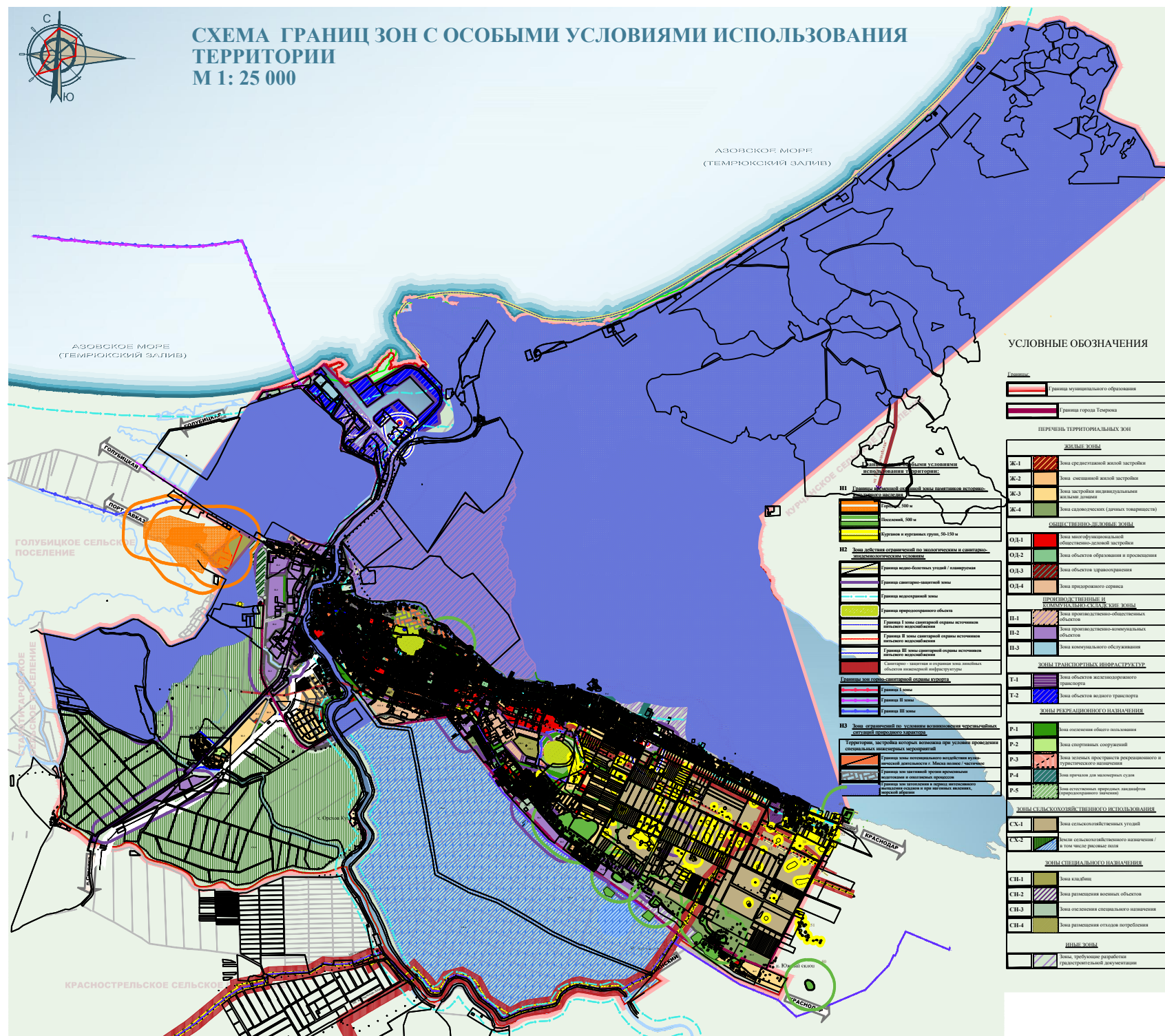




# СХЕМА ГРАНИЦ ЗОН С ОСОБЫМИ УСЛОВИЯМИ ИСПОЛЬЗОВАНИЯ ТЕРРИТОРИИ М 1: 25 000



## УСЛОВНЫЕ ОБОЗНАЧЕНИЯ

Границы зон с особыми условиями использования территории
Границы зон охраны объектов культурного наследия

### ПЕРЕЧЕНЬ ТЕРРИТОРИАЛЬНЫХ ЗОН

ЖИЛЫЕ ЗОНЫ	
Ж-1	Зона среднеэтажной жилой застройки
Ж-2	Зона смешанной жилой застройки
Ж-3	Зона застройки индивидуальными жилыми домами
Ж-4	Зона складовых (дачных товариществ)
ОБЩЕСТВЕННО-ПУБЛИЧНЫЕ ЗОНЫ	
ОП-1	Зона многофункциональной общественной застройки
ОП-2	Зона объектов образования и просвещения
ОП-3	Зона объектов здравоохранения
ОП-4	Зона природного сервиса
ПРОМЫШЛЕННЫЕ И КОММУНАЛЬНО-СЕРВИСНЫЕ ЗОНЫ	
П-1	Зона производственно-общественных объектов
П-2	Зона производственно-коммунальных объектов
П-3	Зона коммунального обслуживания
ЗОНЫ ТРАНСПОРТНОЙ ИНФРАСТРУКТУРЫ	
Т-1	Зона объектов железнодорожного транспорта
Т-2	Зона объектов водного транспорта
ЗОНЫ РЕКРЕАЦИОННОГО НАЗНАЧЕНИЯ	
Р-1	Зона озеленения общего пользования
Р-2	Зона спортивных сооружений
Р-3	Зона зеленых пространств рекреационного и туристического назначения
Р-4	Зона притонов для маломобильных групп населения
Р-5	Зона естественных природных ландшафтов (природоохранного назначения)
ЗОНЫ СЕЛЬСКОХОЗЯЙСТВЕННОГО ИСПОЛЬЗОВАНИЯ	
СХ-1	Зона сельскохозяйственных угодий
СХ-2	Зона сельскохозяйственного назначения и зон численности населения
ЗОНЫ СПЕЦИАЛЬНОГО НАЗНАЧЕНИЯ	
СП-1	Зона складов
СП-2	Зона размещения военных объектов
СП-3	Зона озеленения специального назначения
СП-4	Зона размещения отходов потребления
ДРУГИЕ ЗОНЫ	
Д-1	Зона, требующая разработки градостроительной документации